

**Инструкция  
по эксплуатации прибора  
«Графика»**

Прибор «ГРАФИКА» — учебное пособие, предназначенное для коррекционной работы с детьми дошкольного и младшего школьного возраста.

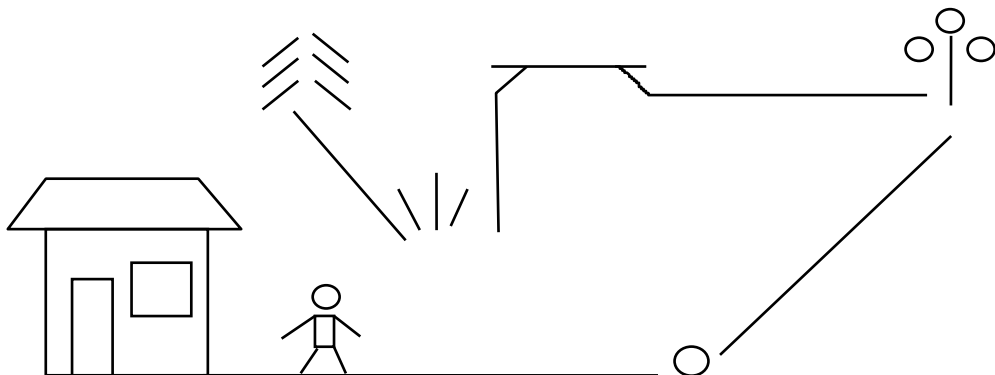
Пособие способствует развитию зрительных функций и может быть использовано для выполнения заданий по ориентировке, формированию не стереоскопических способов изображения пространства, человека и его эмоций, математических представлений, по обучению грамоте.

### Комплектация прибора

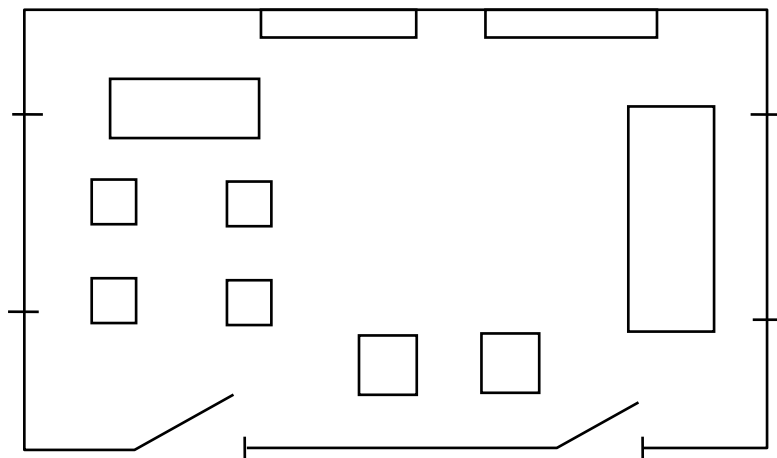
№	Наименование элементов	Количество в шт.	Примечания
1.	Магнитная полоса (300 мм.х4,5мм.х4,5мм.)	10	
2.	Магнитная полоса (200мм.х4,5мм.х4,5мм.)	20	
3.	Магнитная полоса (100мм.х4,5мм.х4,5мм.)	20	
4.	Магнитная полоса (50мм.х4,5ммх4,5мм.)	10	
5.	Магнитная полоса (30мм.х4,5мм.х4,5мм.)	10	
6.	Магнитная полоса (20мм.х4,5мм.х4,5мм.)	10	
7.	Магнитная полоса (10мм.х4,5мм.х4,5мм.)	10	
8.	Кружки двух цветов	10	
9.	Прямоугольник (52мм.х26мм.х8мм.)	1	
10.	Квадрат (26мм.х26мм.х8мм.)	1	
11.	Соединительные скобки	10	
12.	Каркас с рабочим полем	1	
13.	Инструкция	1	

# I. Примерные задания, формирующие пространственные представления и развивающие навыки ориентировки

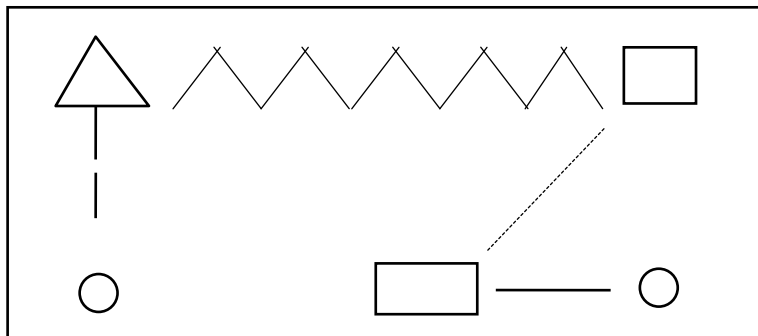
1. Схема-путь



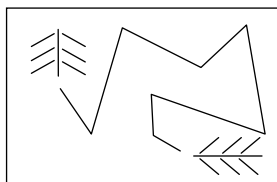
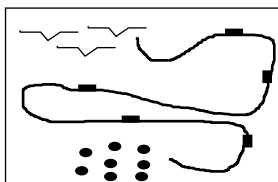
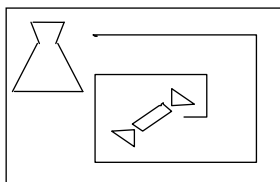
2. Схема-план



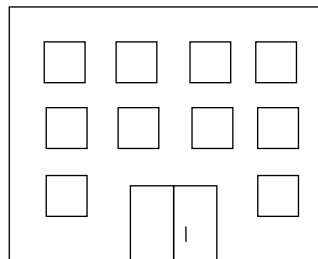
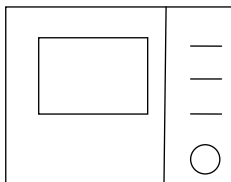
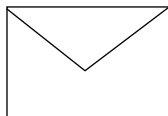
### 3. Словесный диктант



### 4. Задания на развитие прослеживающей функции глаз («Лабиринты»)



### 5. Задания, развивающие фиксирующую функцию глаз («Выложи по образцу»)



## 6. Задания, развивающие глазомер

- а) Построй ворота, в которые не прокатится мяч.
- б) Построй забор (редкий - частый, высокий - низкий, длинный - короткий).
- в) Проложи мостик через речку (широкий - узкий).
- г) Нарисуй птичьи следы (большие - маленькие).

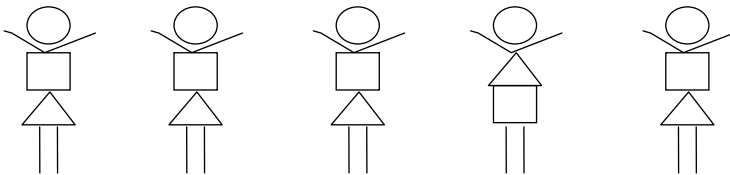
## 7. Упражнения

- а) Выложи узор.
- б) Выложи орнамент.
- в) Выложи вторую половину узора, как в зеркале.
- г) Поменяй местами.
- д) Что изменилось?
- е) Чего не стало?

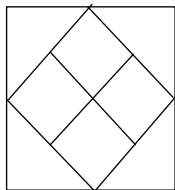
## II. Задания, формирующие математические представления

### А. Задания, закрепляющие знания о геометрических фигурах

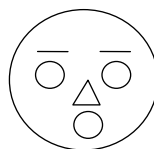
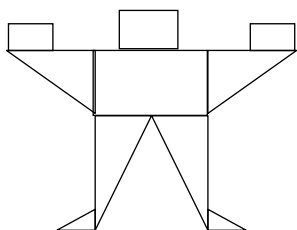
- а). Выложи слева большую фигуру, а справа маленькую.
- б). Раздели фигуру на две равные части, на четыре части. Какие фигуры при этом получились?
- в) Найди лишнюю фигуру.



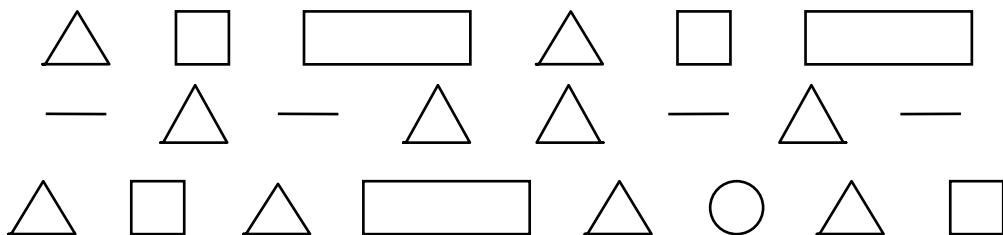
г) Сосчитай все квадраты.



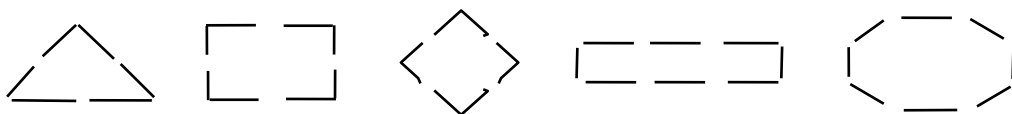
д) Из каких фигур составлен предмет, маска?



е) Выложи узор по словесному указанию.



ж) Какие фигуры можно выложить из 8 палочек?



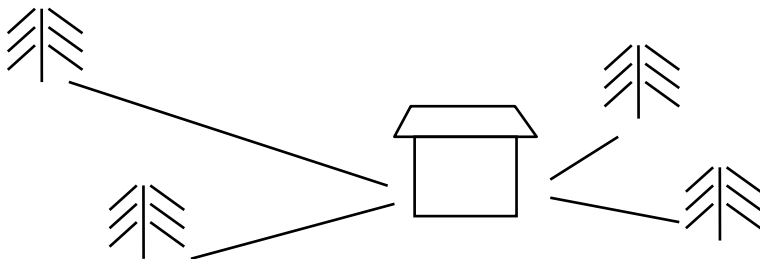
з) Преобразуй фигуру в другую.

В каждом задании можно закреплять счет.

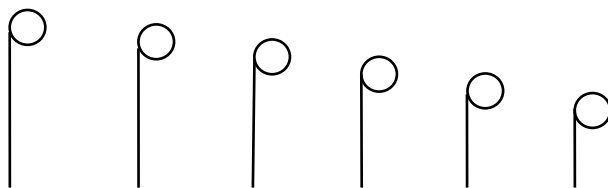
**Б.** Задания, закрепляющие представления о величине

а) Сортировка палочек по длине.

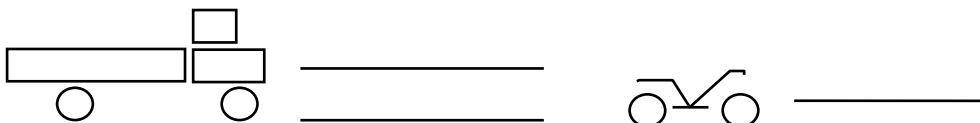
б) Сравни дорожки по длине и определи, куда ведет самая короткая дорожка, а куда – самая длинная.



в) Выложи фонари от самого высокого до самого низкого.



г) Выложи широкую дорогу для грузовика и узкую – для велосипеда.



### III. Задания на дифференциацию эмоциональных состояний человека, выраженных через мимику, жесты и позы

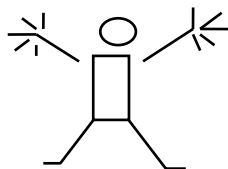
#### А. Фоторобот



а) Удивление, б) Улыбка, в) Смех, г) Печаль, д) Гнев, е) Злость.

#### Б. Угадай по позе человека его настроение

А) Радость.



б) Усталость.

